

TEATRO
ESLAVA

Índice

1. Teatro Eslava
 - 1.1. Historia
 - 1.2. Localización
 - 1.3. Diseño
 - 1.4. Tecnología
2. Espacios y Planos
3. Entretenimiento. OléOlá – Clubbing - Conciertos





No somos un Teatro.

Libérate!

Nos presentamos.

“Destartalado y mezquino” así nos definen por primera vez en 1871. Pasan los años y seguimos sin dejar indiferentes a nadie. Una rareza en aquel entonces, una experiencia vibrante hoy.

Así somos, diferentes e inesperados, todo lo que creías conocer, con nosotros no vale. Un lugar en el que descubrir que los contrastes no existen, y que lo surrealista es más real que la vida misma.





Somos un espacio de experiencias vibrantes, una puerta a tus más profundas pasiones, en el que liberar lo mejor de ti para disfrutar de nuestra fiesta, de nuestra gastronomía, nuestro arte y gentes.

Un espacio, como tú, lleno de contrastes y matices, que cambia de piel **para que puedas vivir lo mucho que eres.**



Será porque durante 150 años de vivencias, hemos sido el alma de un café, de una sala de variedades, de un teatro, una sala de conciertos, de fiestas, un plató de televisión, un referente de la noche madrileña, fuimos el apellido de 'JOY', fuimos el centro de todas las miradas. Y hoy seremos el centro de las mejores experiencias de la capital, para que nunca dejen de mirarnos.

SALON ESJAVA.
TEATRO
 Funciones para hoy **MIÉRCOLES 28 Febrero 1877**
 173.^a función—22.^a de la 6.^a serie.—Turno PAR
 En las que tomará parte **LA BELLA FILOMENA,**

REINA LA MUJER
VELOCIPEDISTA DIABOLICA

A las **OCHO**.—El chistoso sainete, titulado
EL PAYO DE LA CARTA
LA BELLA FILOMENA ejecutará sorprendentes ejercicios y la difícil suerte de pasar por medio de infinitas sillas y de mas de cien botellas incrustadas con preparacion quimica, fogos artificiales y de bengala, finalizando con la gran
FUENTE TERRESTRIAL
Trabajo que ha llamado la atencion en los principales Teatros de Europa.

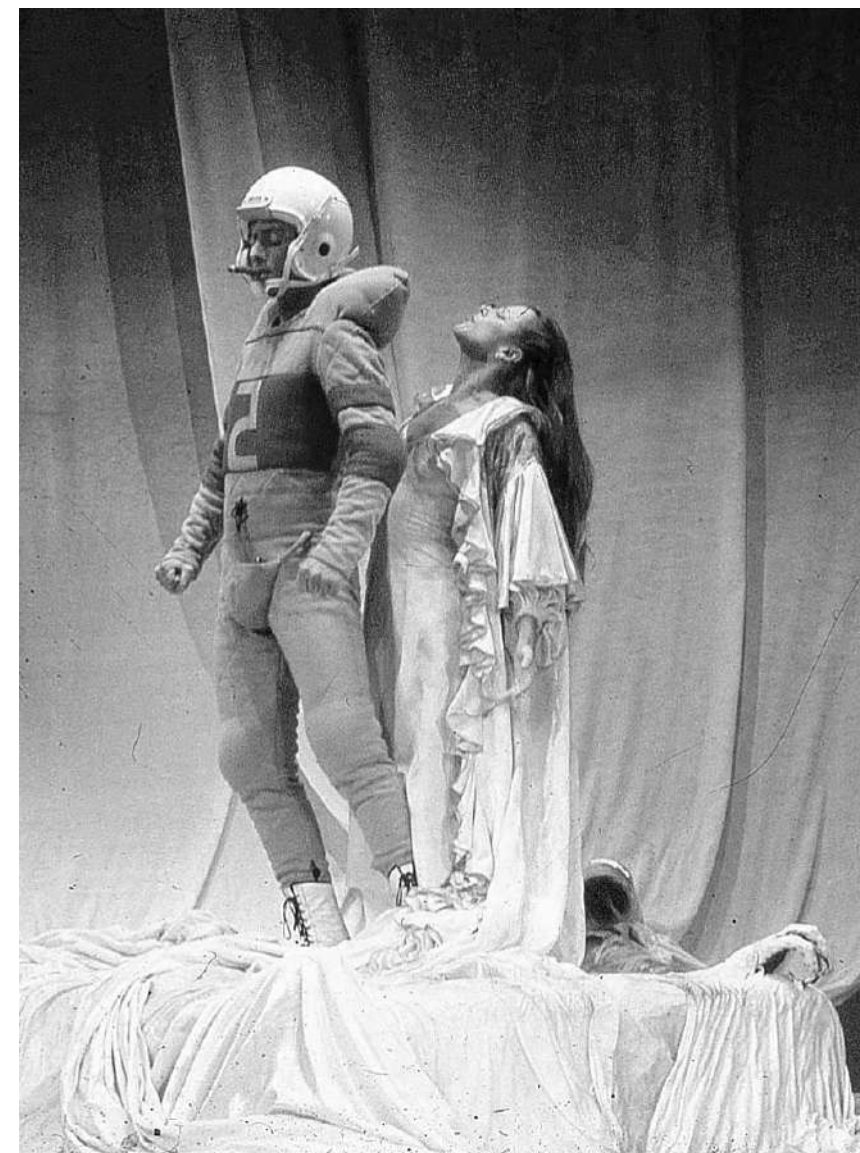
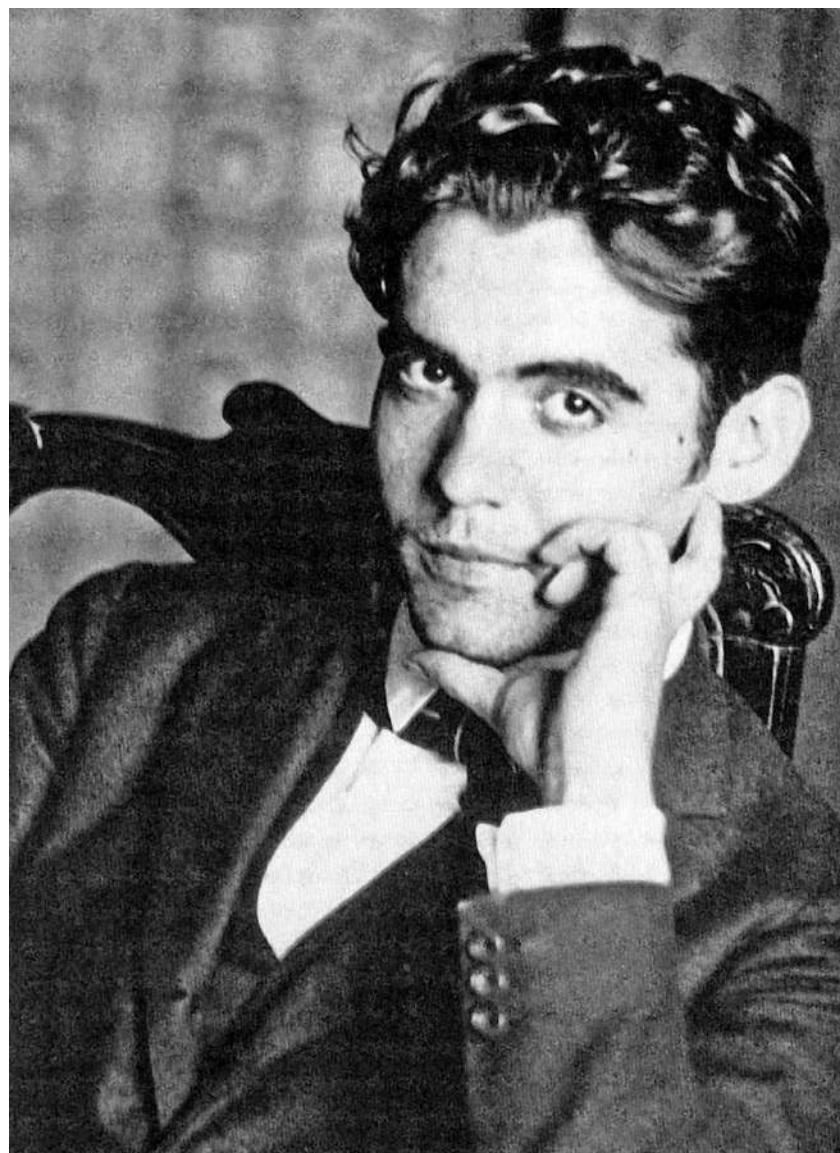
A las **NUEVE**.—El disparate cómico en un acto, titulado
EL CUCHILLO DE LA COCINA?
 Baile.—Los **GADITANAS.**

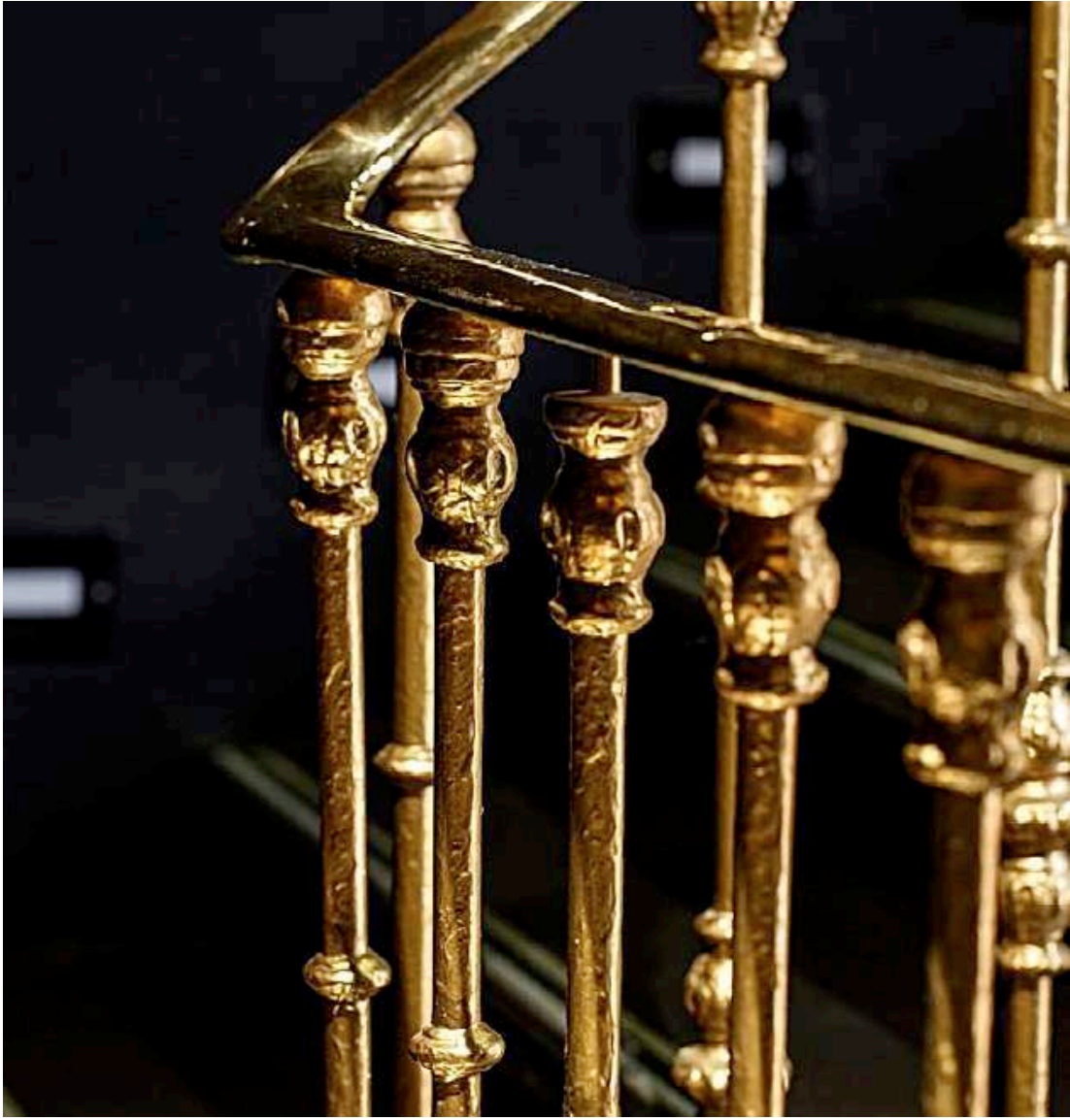
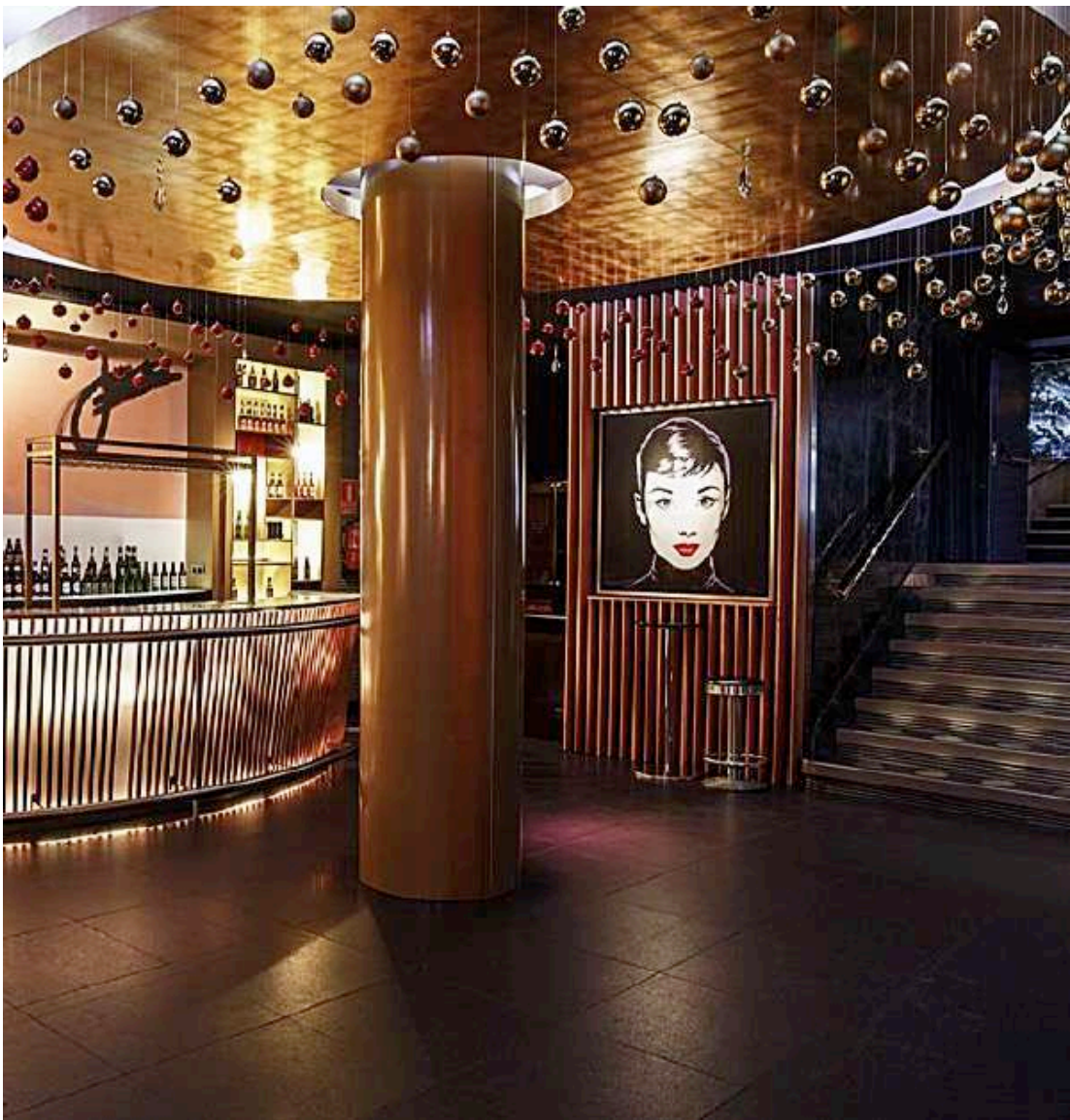
A las **DIEZ**.—El apasionado juguete cómico en un acto, original de D. Rafael Soriano, titulado
VAYA UN LIO!
 Baile.—Polka, **LOS AMORES.**

A las **ONCE**.—El juguete cómico en un acto, nominado
GUNDEMARO
 Grandes y variados ejercicios por **FILOMENA, LA BELLA ITALIANA! REINA VELOCIPEDISTA! Y MUJER DIABOLICA!**

NOTA. Por lo largo en las funciones de LA BELLA FILOMENA, se pondrá en escena el sainete que se anuncia. OTRO. El jueves 1.º de Marzo tendrá lugar el **REIZ FLORE** del repertorio de la Serenata. SE. ASISTEN 800 personas en media una hora y media.

Imp. de P. ARIZCUNDO, Pac. 6. Uruquiva.





Dónde estamos.

El teatro Eslava se sitúa en la calle Arenal, una de las calles con mayor afluencia de público de la ciudad:

ZONA:

- Calle Arenal, centro neurálgico de Madrid.
- Calle peatonal muy concurrida (7M de personas la transitan cada año) y zona muy segura.

CONEXIONES:

- 5 paradas de metro, > 15 paradas de autobús y 2 paradas de autobuses turísticos en un radio de 1 km.
- A 2 mins andando de la Puerta del Sol, y 3 mins de la Plaza Mayor.

PUNTOS DE INTERÉS CULTURAL:

- 10 lugares de interés cultural (Teatro Real, Plaza Mayor, Gran Vía o Plaza de Oriente) en un radio de 2 kms.

OTROS PUNTOS DE INTERÉS:

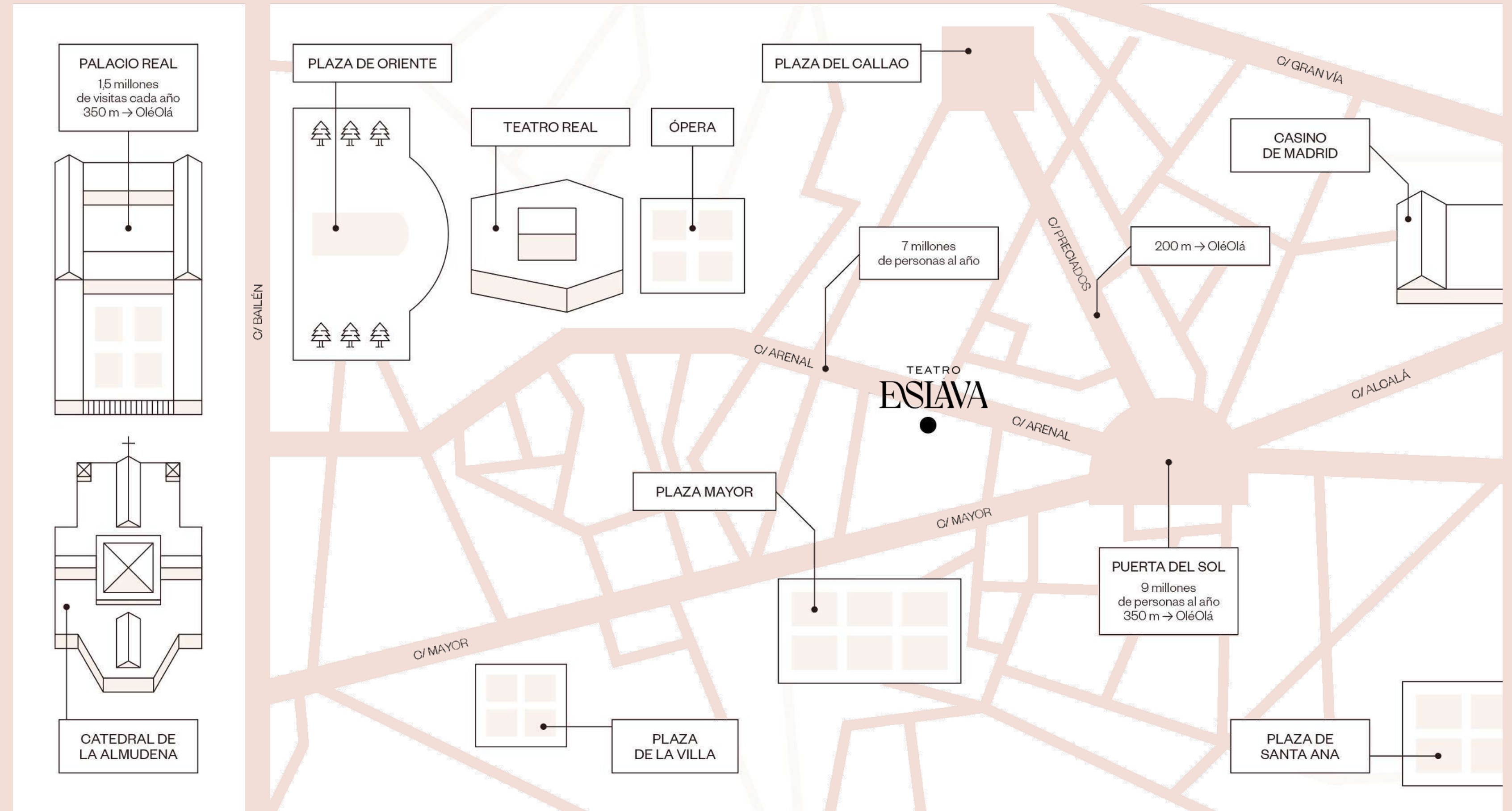
- 60 hoteles de 4 y 5 estrellas (c.12.000 habs. / c.23.300 plazas ⁽¹⁾) en el Distrito Centro.
- Concentra un buen número de restaurantes, locales de ocio y cadenas de moda.

DATOS TÉCNICOS DEL TEATRO:

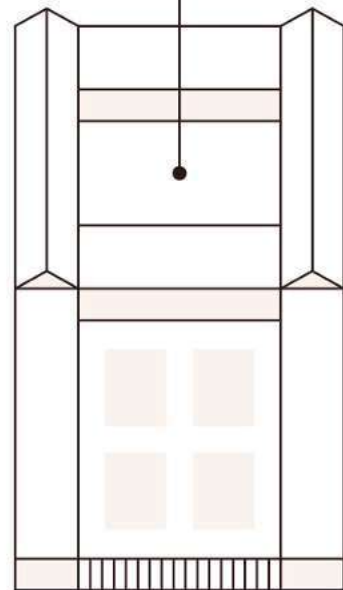
Dimensiones: 3.178 m² / 4 plantas

Aforo: 1278 personas ¿?

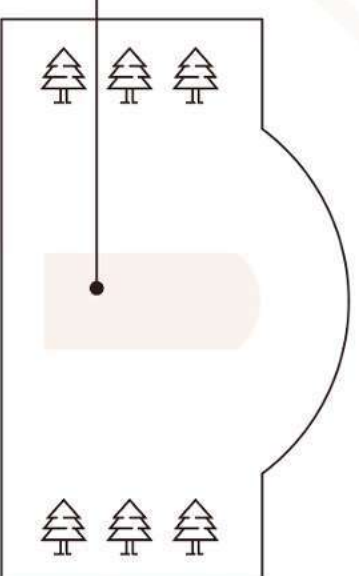
Horarios: de 10:00 a 6:00 h



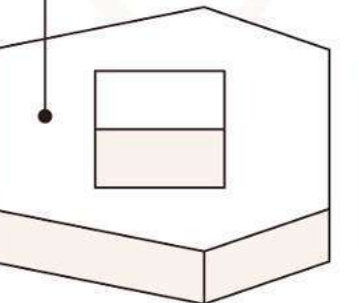
PALACIO REAL
1,5 millones de visitas cada año
350 m → OléOlá



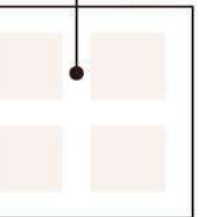
PLAZA DE ORIENTE



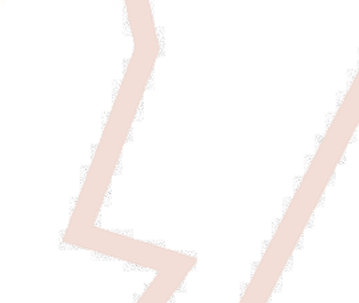
TEATRO REAL



ÓPERA



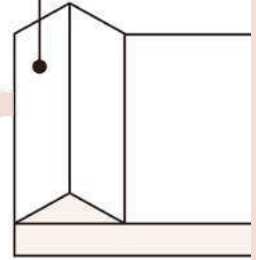
PLAZA DEL CALLAO



7 millones de personas al año

200 m → OléOlá

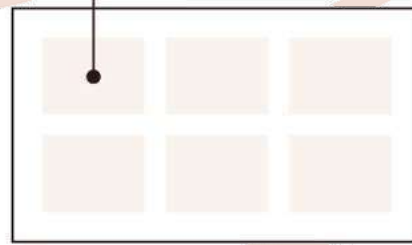
CASINO DE MADRID



TEATRO ESLAVA

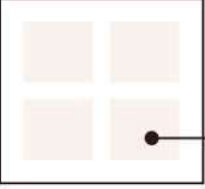


PLAZA MAYOR



PUERTA DEL SOL
9 millones de personas al año
350 m → OléOlá

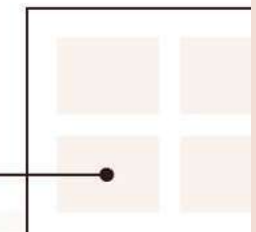
C/MAYOR



PLAZA DE LA VILLA

C/MAYOR

PLAZA DE SANTA ANA



C/ GRAN VÍA

C/ PRECIADOS

C/ ALCALÁ

C/ BAILÉN

Una piel de Philippe Starck.

Como nosotros, una mente inquieta, incomprendida a veces, llena de contrastes y matices, de barro y oro, de luz y de noche, de lo más tradicional a lo más sorprendente. Por eso nos gustó tanto.

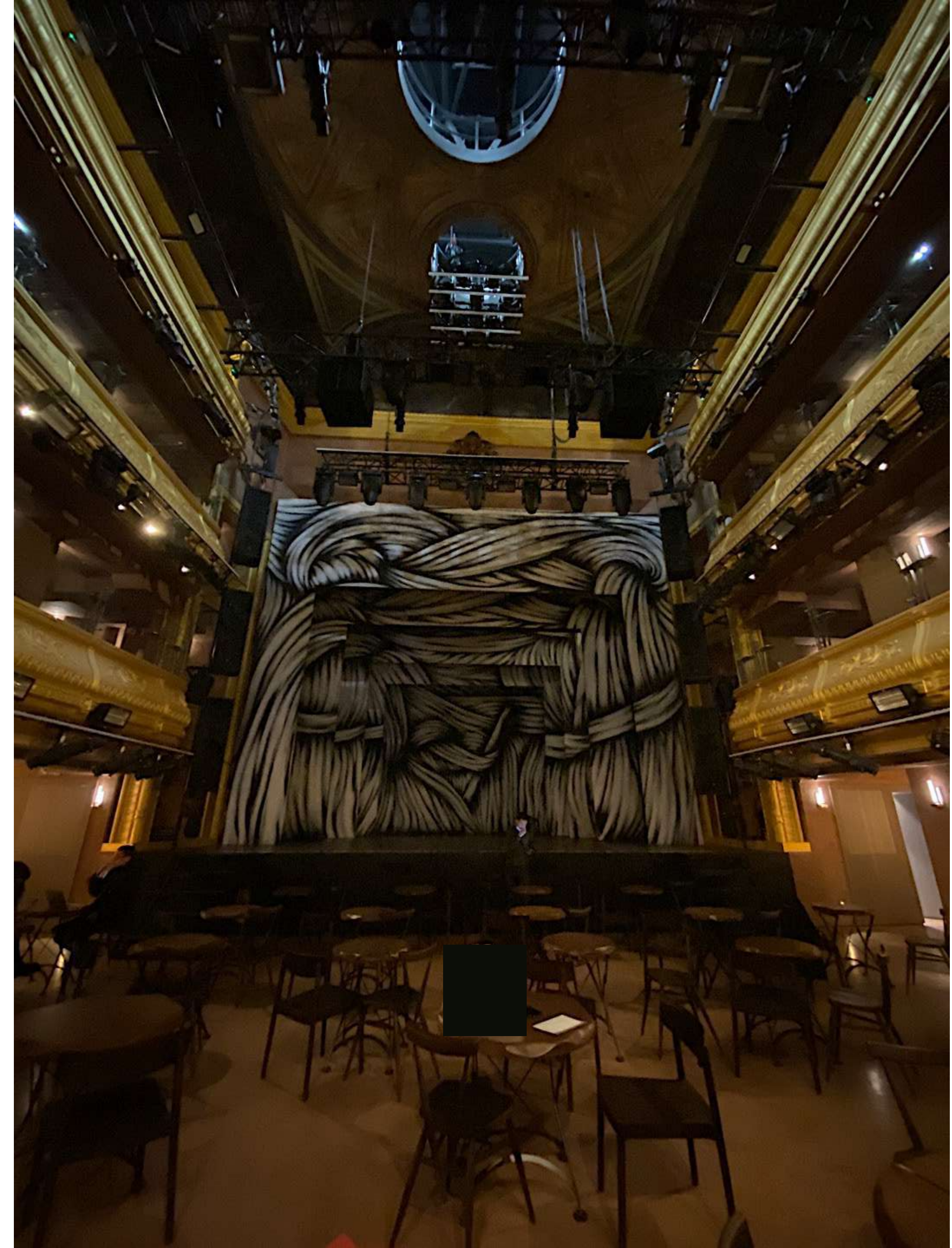
Philippe Starck es el responsable de dotar de una nueva piel a nuestro Teatro Eslava, de impregnar cada rincón con su estilo inconfundible surrealista y atemporal, una mezcla de nuestras raíces auténticas y la sofisticación de una experiencia inolvidable.



Un teatro que cambia de piel

Así somos, diferentes e inesperados, todo lo que creías conocer, con nosotros no vale. Un lugar en el que descubrir que los contrastes no existen, y que lo surrealista es más real que la vida misma.

Somos un espacio de experiencias vibrantes, una puerta a tus más profundas pasiones, en el que liberar lo mejor de ti para disfrutar de nuestra fiesta, de nuestra gastronomía, nuestro arte y gentes. Un espacio, como tú, lleno de contrastes y matices, que cambia de piel **para que puedas vivir lo mucho que eres.**





VISTA GENERAL DESDE PLANTA 0



VISTA GENERAL DESDE PLANTA 1





LOCOMIA
EL MAS DORADO CUBO EN UNAS VES
LOCOMIA
M+







LaLiga



LaLiga

ENTRADA

PLAZA









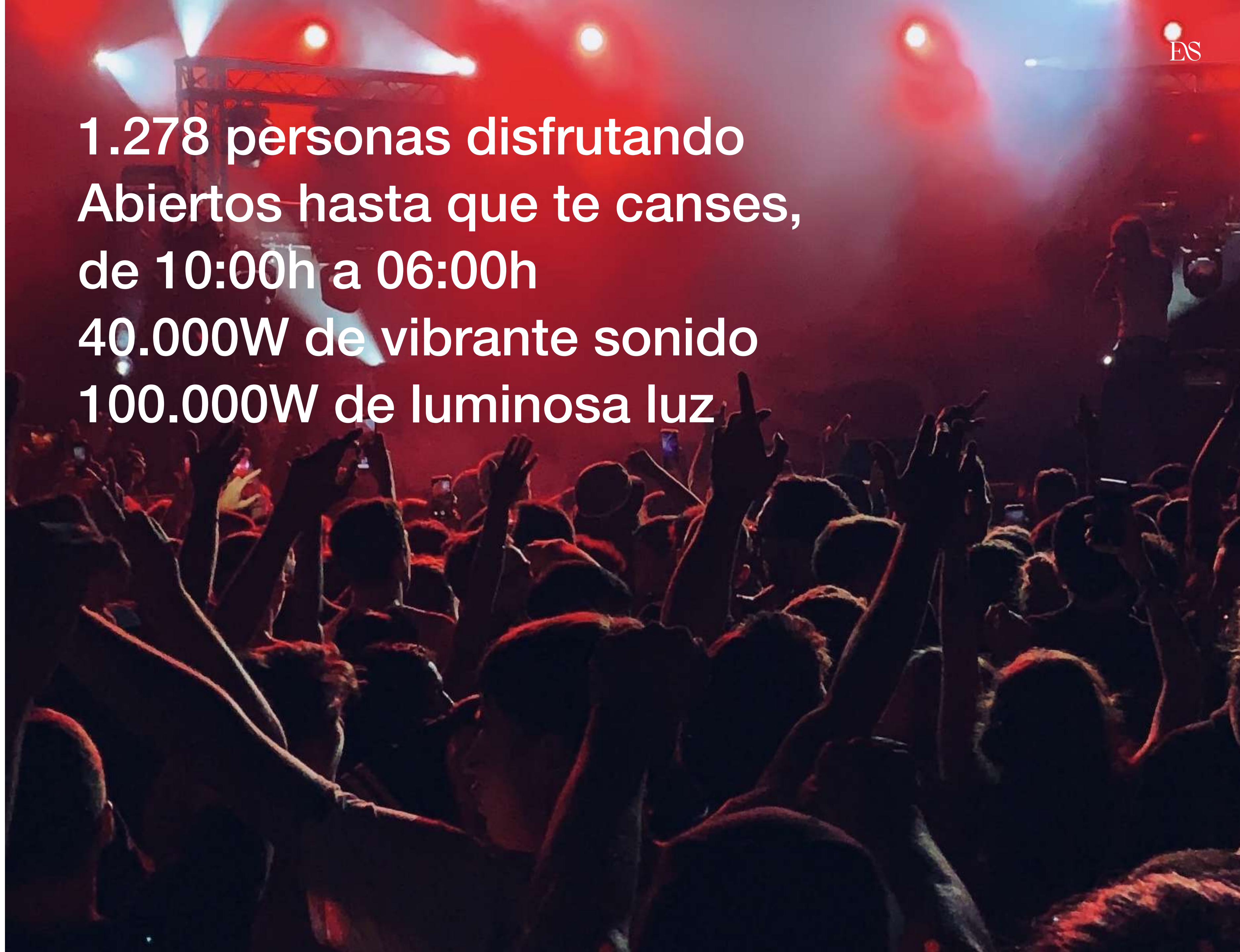


Una experiencia sensorial que nos eriza la piel.

Un espacio que nos hará vivir todos nuestros sentidos. Una experiencia audio visual, en un lugar cargado de matices.

Un espacio con la capacidad de cambiar su piel en función de las experiencias que queremos crear. Versatilidad, potencia tecnológica y un mundo audiovisual que se adapta a lo que necesitemos.

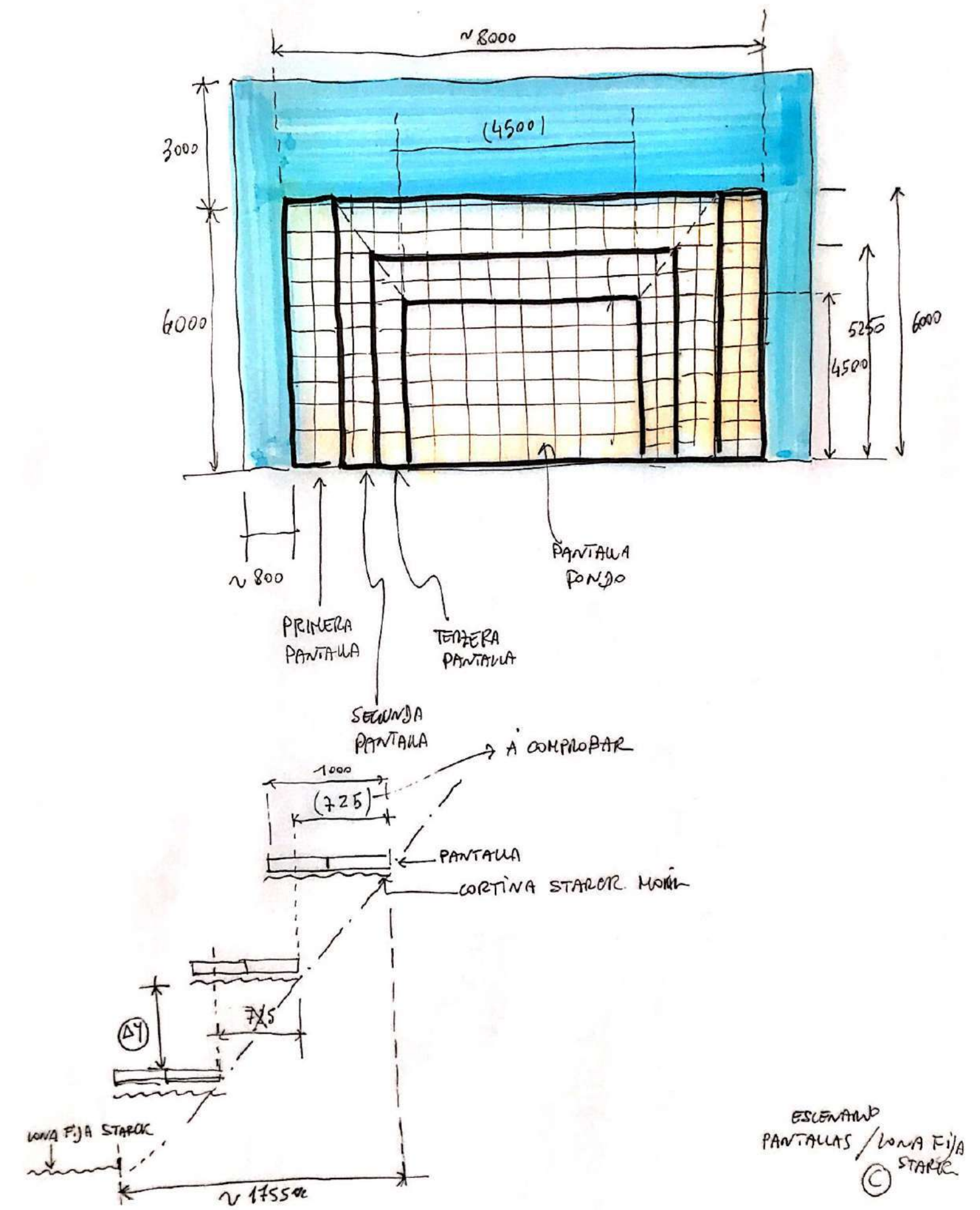
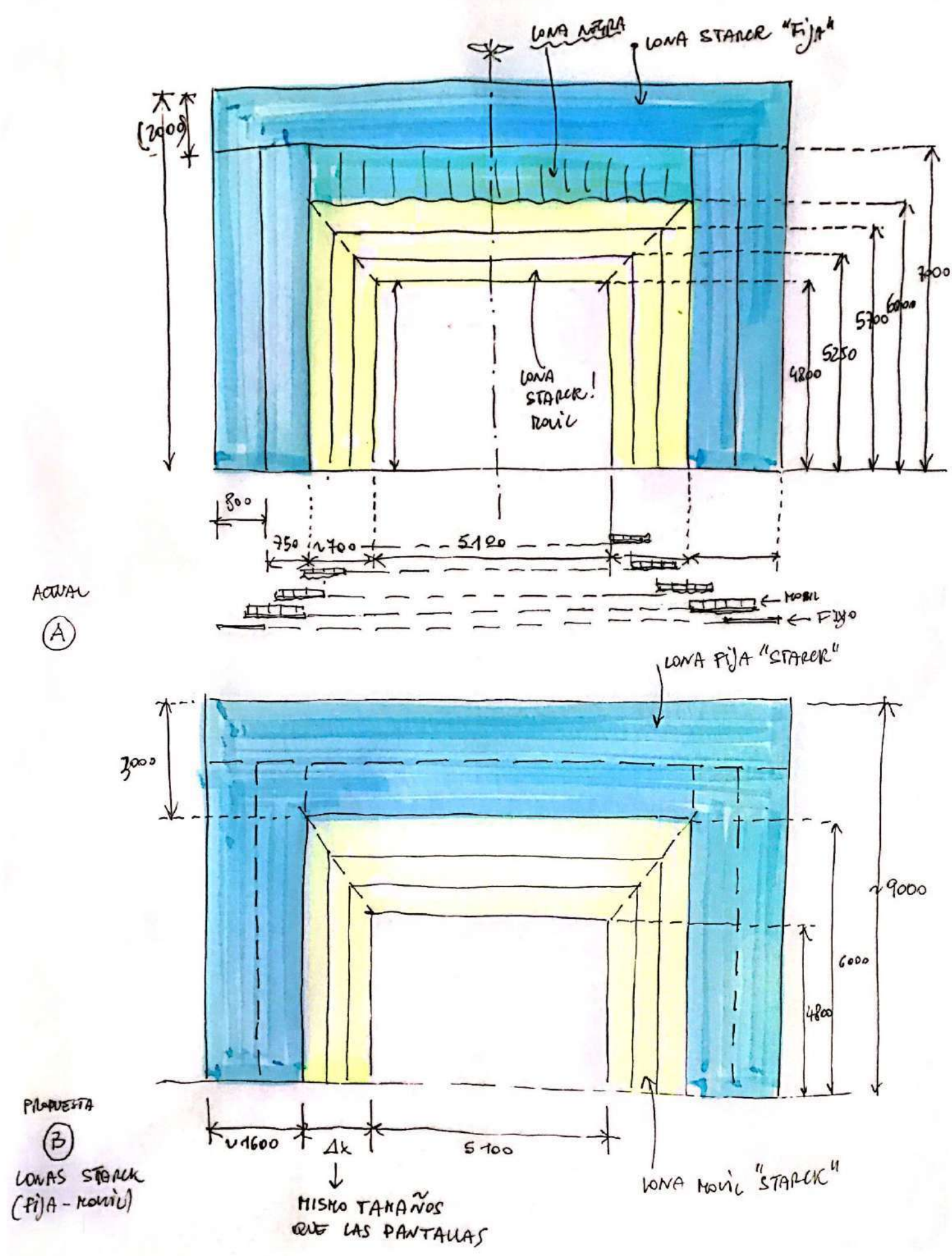
**1.278 personas disfrutando
Abiertos hasta que te canses,
de 10:00h a 06:00h
40.000W de vibrante sonido
100.000W de luminosa luz**



Más que un escenario, una puerta a nuestra alma.

Presidiendo el espacio encontramos el lugar en el que sucede todo, desde el que surge la magia y por el que entran las palmas y los aplausos.

Total pantallas: 600 m²
 Aforo: 4 brazos de pantallas con más de 400 m² de pantallas motorizadas



ESCENARIO PANTALLAS / LONA FIJA STARCER









LOLA

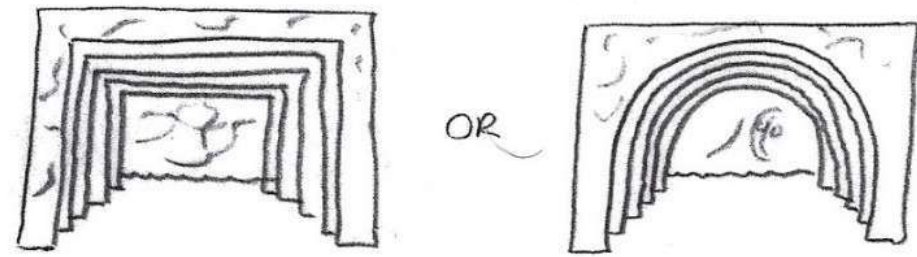
WALLS

EXACTLY THE SAME BUT WITH:

ON THE STAGE:

- 8 - 1 FULL SIZE BLACK CURTAIN
- 1 FULL SIZE WHITE SCREEN CURTAIN
- 1 FULL SIZE "HAND" PAINTED CURTAIN ARTY, VERY COLORFUL.

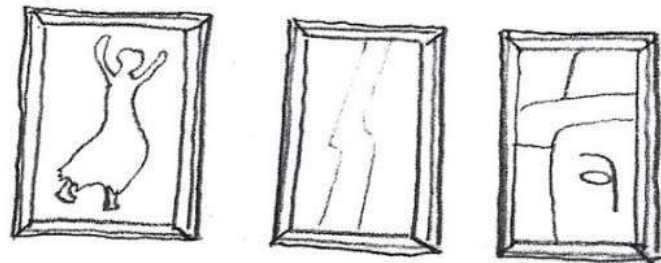
- 9 - 5 "FRAME" CURTAIN ARTY, VERY COLORFUL.



CAN BE PAINTED BY GERARD GAROUSTE ON ARA STARCK.
PLUS A MAPPING SYSTEM PROJECTION ON THE CURTAINS

EVERYWHERE ELSE

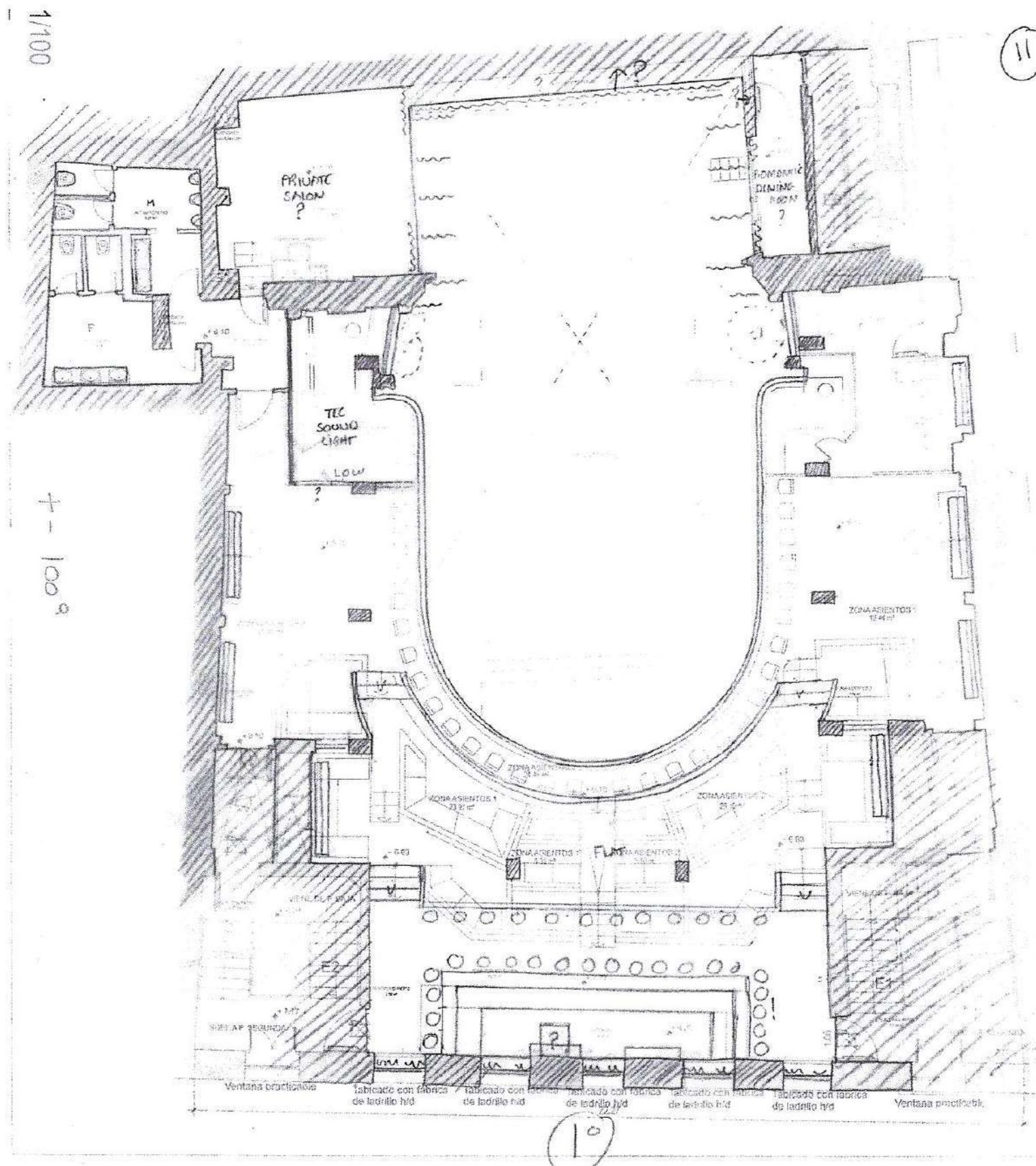
- 10 - A COLLECTION OF DIFFERENT SIZES CLASSIC GOLD FRAME WITH INSIDE:



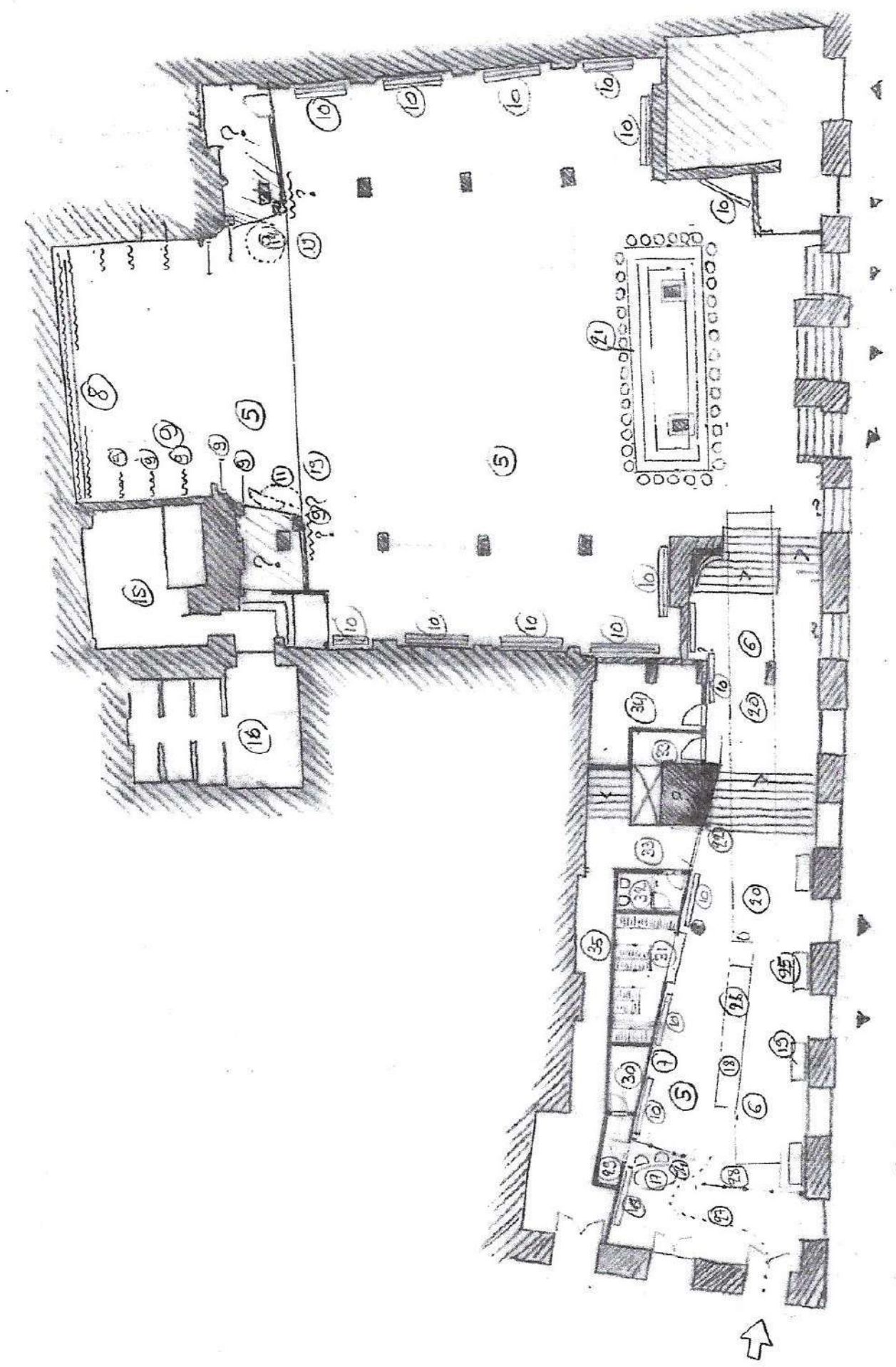
SIZE: MONI ON WALL
3M HIGH X 2,50 WIDE
FRAME CAN BE GOLD LEAF OR
COLD METAL SPRAY.
THICKNESS OF FRAME
+- 33 CM.

- (A) TV OR LED SCREEN WITH SUPER CONTRASTED BLACK AND WHITE OLD MOVIE ON FLAMENCO
- (B) PALE WARM GREY MIRROR.
- (C) SOFT WARM 2700K BACKLITTED PICTURES VERY OLD AND ARTY OF SPANISH LANDSCAPE, DETAILS FACE OF ALL FLAMENCO UNIVERS. ...

3



11



12

ECHELLE FAUSSE
PAS AU 2000

0 5M

Estamos en el centro de todo.

Estamos en el corazón de Madrid, en el centro de todas las experiencias singulares de la capital.

En pleno centro de Madrid, en la nueva Milla de Oro, y en una de las zonas con mayor desarrollo de la ciudad. Una zona que evoluciona hacia la “premiunización” de los espacios y la oferta comercial.

Un escaparate al mundo.

RESEARCH

Aperturas hoteleras en el centro de Madrid

12

GRANDES PROYECTOS HOTELEROS EN MADRID PARA 2020

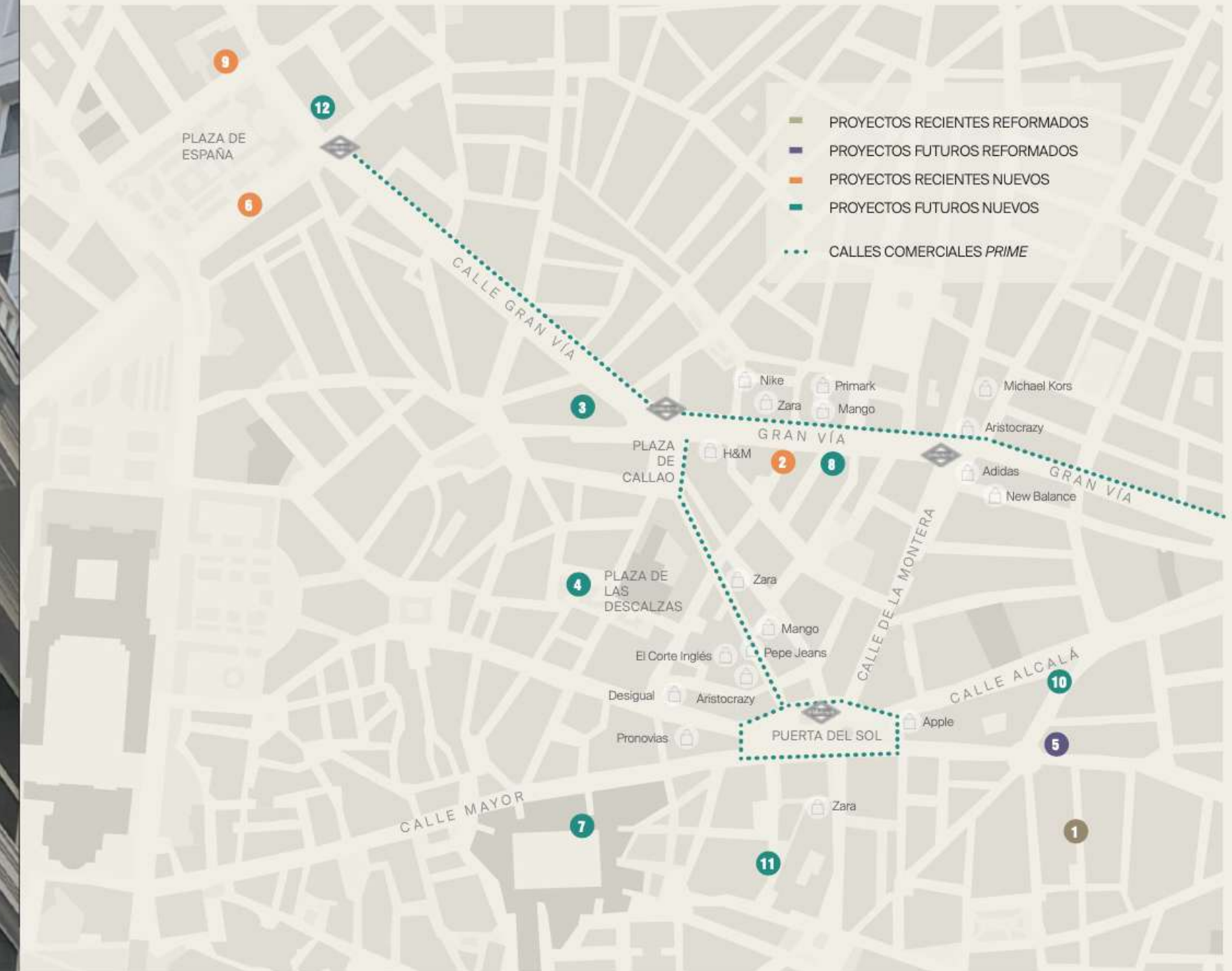
+1.200

NUEVAS HABITACIONES EN HOTELES DE 5*

Derecha y abajo: Hotel Hyatt Centric Madrid



1. Gran Hotel Inglés 5* Echegaray 8 Apertura abril 2018 48 habitaciones	4. Plaza de las Descalzas 5* Plaza de las Descalzas 3 Apertura finales 2019 180 habitaciones	7. Pestana Plaza Mayor 4* Plaza Mayor 28-29 Apertura abril 2019 87 habitaciones	10. Four Seasons Canalejas 5*GL Centro Canalejas Apertura enero 2019 200 habitaciones
2. Hyatt Centric 5* Gran Vía 31 Apertura diciembre 2017 175 habitaciones	5. Marriott W 5* Carrera de San Jerónimo 9-11 Apertura junio 2019 141 habitaciones	8. Hotel Pestana CR7 4* Gran Vía 29 Apertura enero 2020 160 habitaciones	11. Teatro Albéniz 5* Paz 11 Apertura junio 2019 N/A
3. Aloft Gran Vía 4* Jacometrezo 4-6-8 Apertura febrero/marzo 2019 139 habitaciones	6. VP España Design 5* Plaza de España 5 Apertura mayo 2018 214 habitaciones	9. Barceló Torre de Madrid 5* Plaza España 18 Apertura enero 2017 256 habitaciones	12. Riu Edificio Plaza España 4* Gran Vía 84 Apertura julio 2019 589 habitaciones





Espacios y Planos

Nuestros Espacios.

El Teatro Eslava dispone de 3 plantas abiertas a público con una capacidad total de:

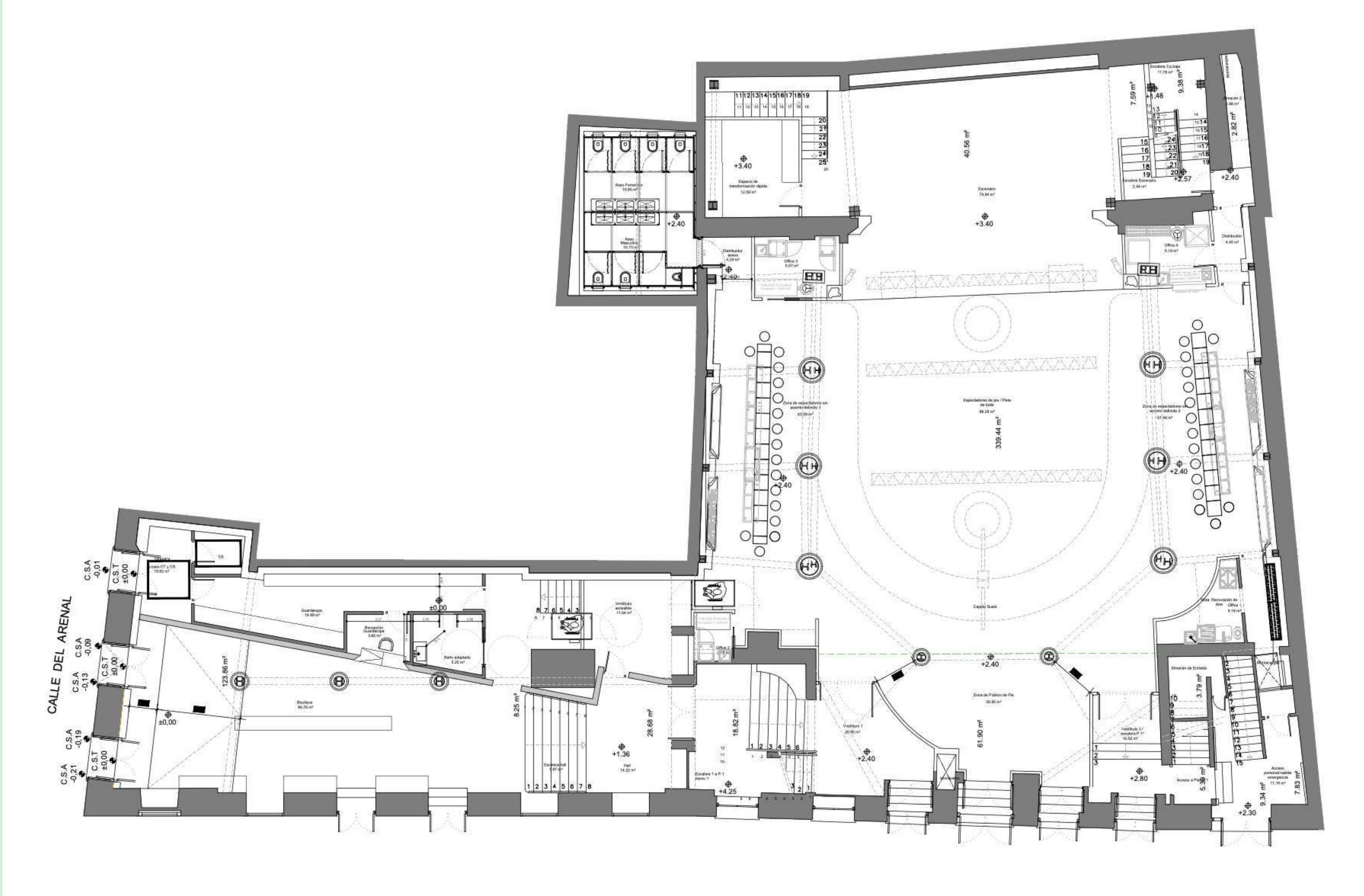
- _ 300 pax en formato cena
 - _ Planta 0: 150 pax (mesa)
 - _ Planta 1: 75 pax (mesas + graderío)
 - _ Planta 2: 75 pax (mesas + graderío)
- _ 1.278 en formato cocktail

De domingo a miércoles el Teatro está disponible en el horario de licencia, de 17h a 05:30h, para eventos privados.

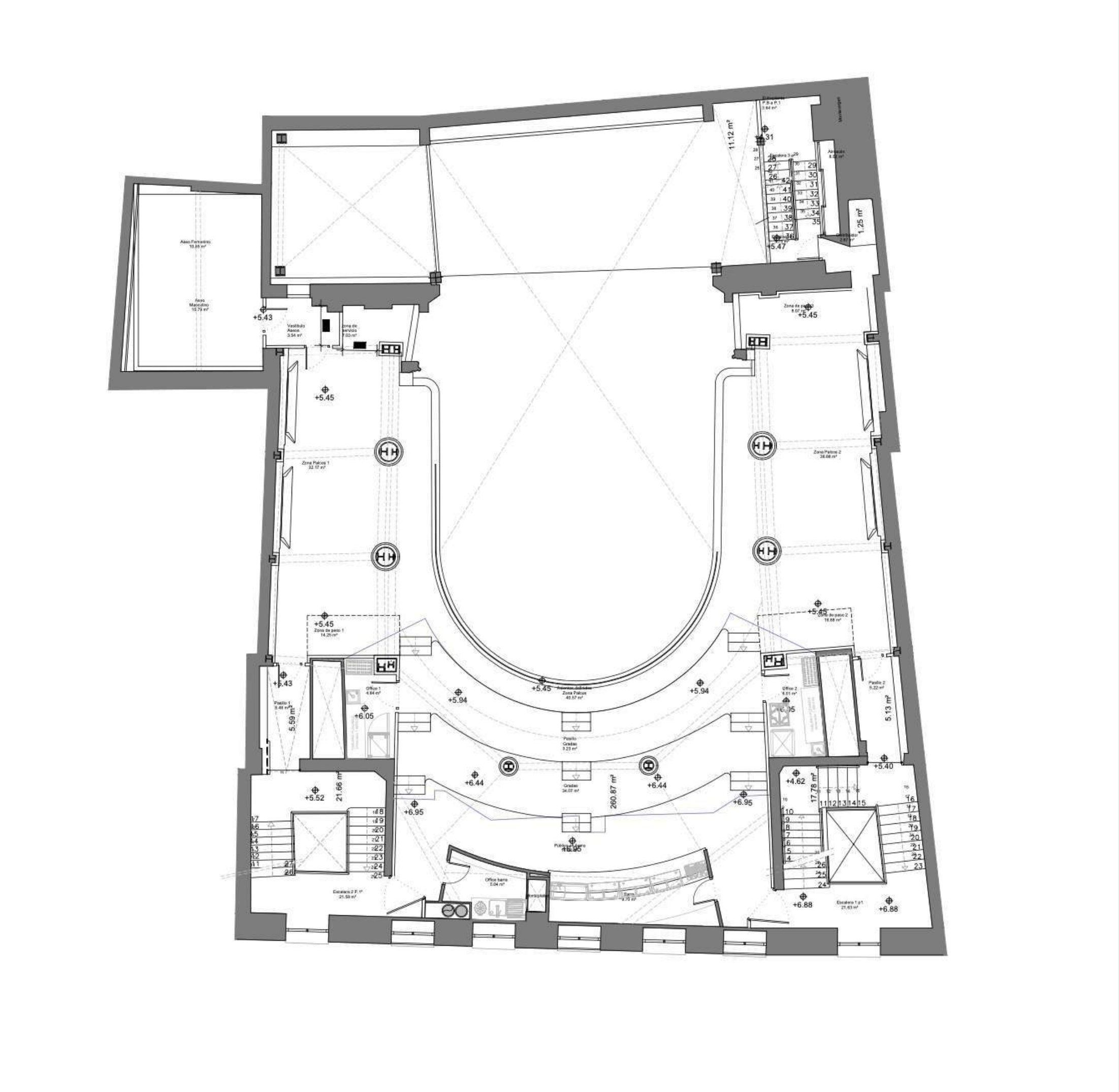
Fuera de este horario de licencia, el evento es realizable, previa obtención de licencia específica en la Junta de Distrito (gestión a realizar por la agencia responsable del evento).

De jueves a sábado se admitirán eventos privados que se integren en la programación del espacio y se acote en exclusiva una de las zonas del mismo o bien todo el Teatro.

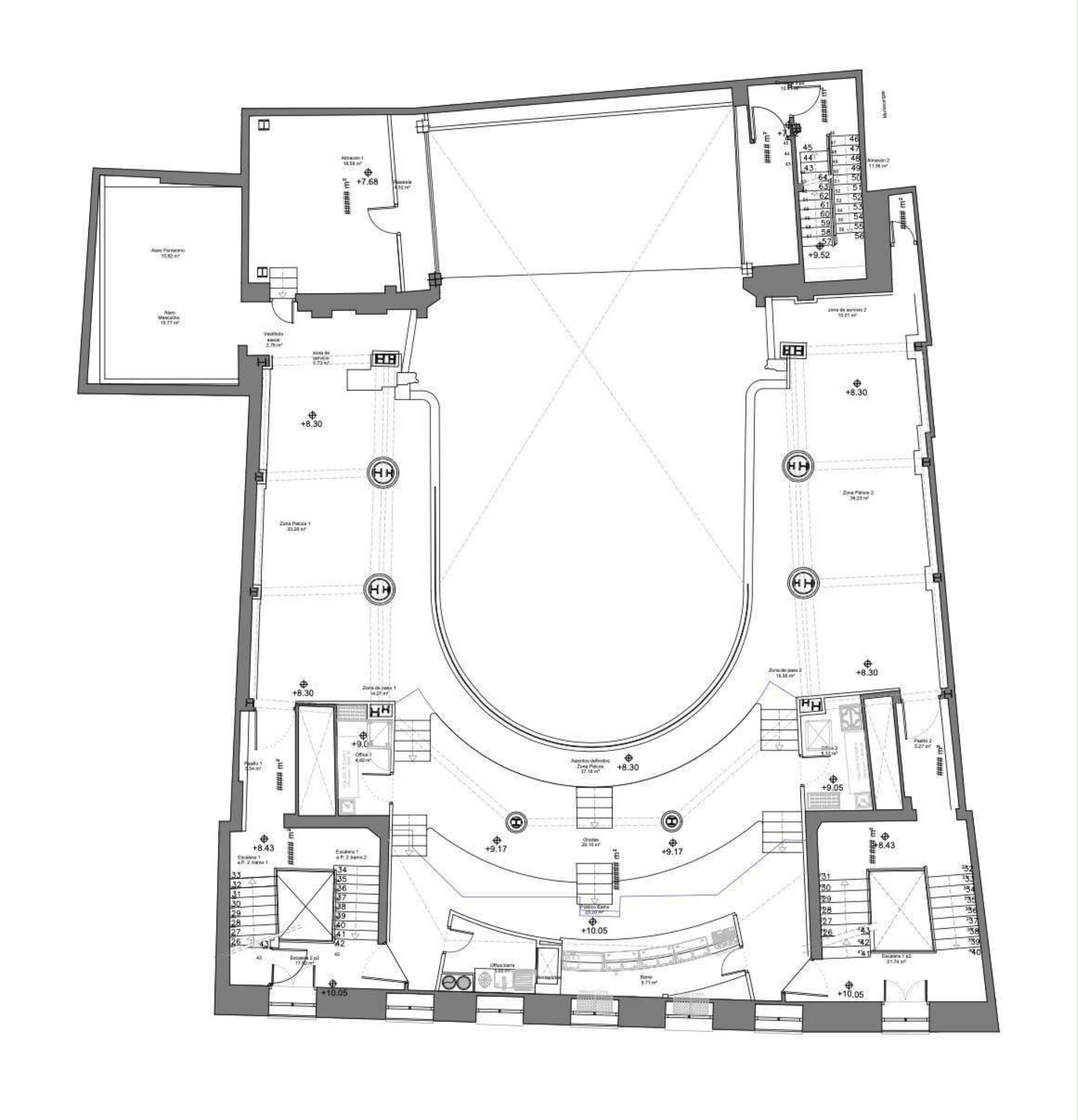
Planta 0



Planta 1



Planta 2



02 NUESTRA OFERTA



Experiencias Vibrantes.

Con piel OLÉOLÁ

Un show dinner muy flamenco.

Vimos nacer a Lorca, cómo no llevar en nuestro ADN el más genuino de nuestro arte, casi la metáfora de lo que somos, espontáneos, llenos de matices, palmas y otros sin 'sentios.'

En OléOlá hacemos de nuestro Arte un reflejo de nuestra gente, de la forma que tenemos de entender la vida. Con energía, pasión, una vida llena de diversidad, de fuerza, de vivencias intensas y delicadeza, de cuerpo y alma. Y que mejor forma de expresar todo esto que a través del flamenco. De una experiencia con un alma muy flamenca.





Arte flamenco Cristina Hoyos

Viviremos de la mano de Cristina Hoyos (uno de los grandes nombres del flamenco y la cultura en este país y de) y de Jose Carlos Plaza (referente de los escenarios con varios premios nacionales de teatro) una puesta en escena de la mejor muestra de flamenco contemporáneo que nos representa.

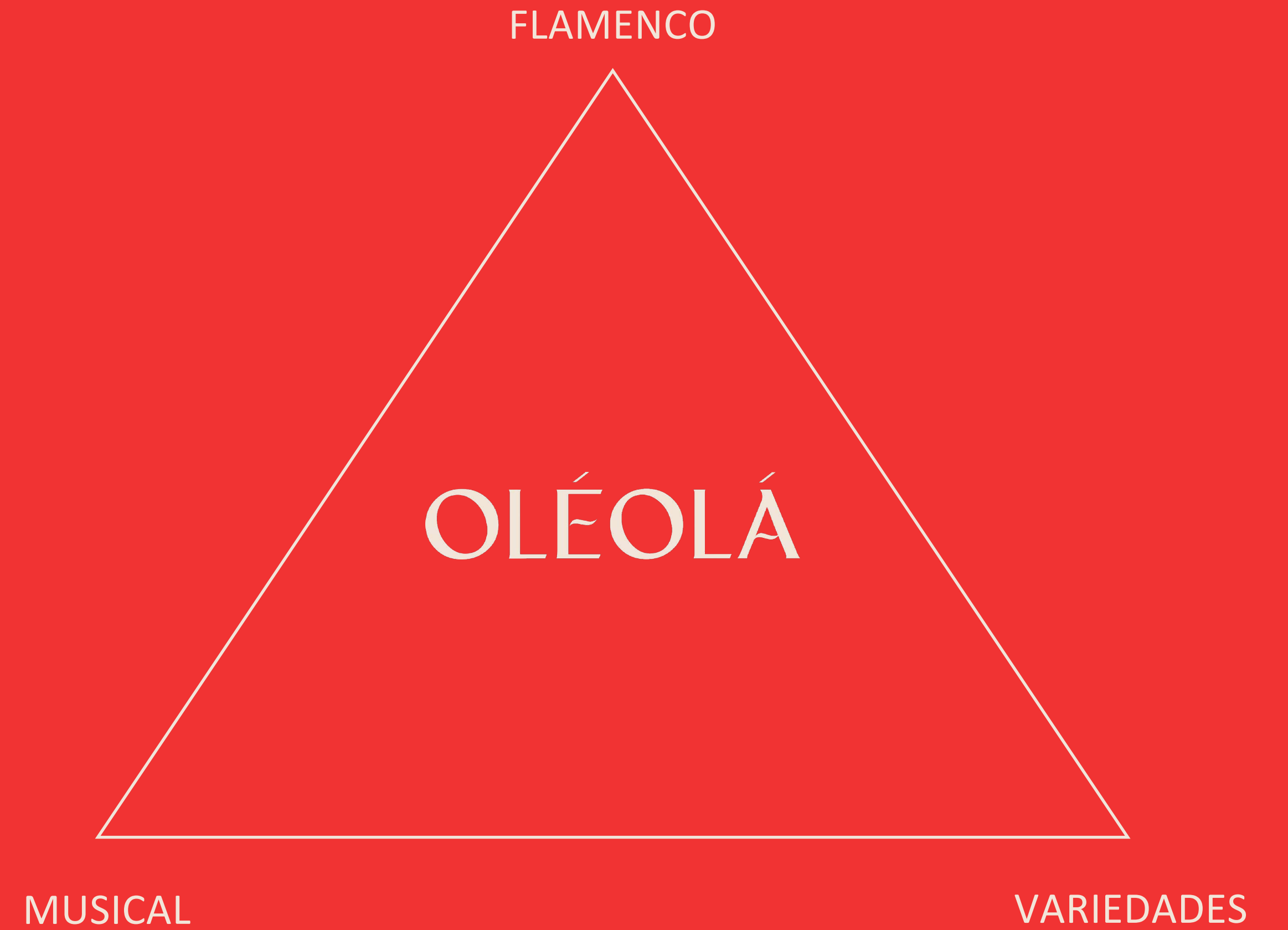
Un show-dinner divertido sin excentricidades, intenso pero muy distendido, sin purismo pero con autenticidad, con muchas palmas y mucho cante. Una experiencia que no sólo recordarás, lo sentirás.

Muxo teatro José Carlos Plaza

José Carlos Plaza será el responsable de dar vida a nuestro escenario. El tres veces ganador del Premio Nacional de Teatro y ex-director del Centro Dramático Nacional, pondrá la nota teatral entre bambalinas, cuidando cada detalle, para que podamos disfrutar del mejor nivel de interpretación, con la pasión más flamenca.



Mucho más que flamenco



OLÉOLÁ

Bocaos con alma. Sabor flamenco.

¿A qué sabe el flamenco? Sabe a nuestras raíces, tradición y cultura. Raíces andaluzas, árabes, gitanas y castellanas, encapsuladas en sabores y platos que nos hablan de nuestro pasado, y de nuestro presente, hablan de por qué somos un referente en la gastronomía mundial, y que hacen de nuestra tierra algo único y especial, envidiada por todos y disfrutada de verdad, sólo por algunos pocos.

Un show-dinner en un espacio inigualable, encontrando la excelencia, comodidad y experiencia de la mejor comida, con la pasión, el arte, y los taconeos de nuestro mejor flamenco. Una cena llena de palmas y buenos momentos.

Eso sí, una propuesta que cuida de lo nuestro, más del 70% de los ingredientes que usamos son de proveedores de proximidad, que nos ayudan a reducir nuestra huella de carbono y fomentar el medio rural más próximo.



Con piel de JOY.

Una noche de clubbing.

Nacimos como símbolo de libertad, vimos la luz un día después de que el mundo se parara por un instante, el 24 de Febrero de 1981, y decidimos aportar luz a esas noches tan oscuras, sin miedo. Desde entonces, conocidos como 'JOY', hemos sido un icono de la noche en la ciudad de Madrid, siendo parte de nuestra historia más cultural.

Hoy Teatro Eslava recoge el alma de Joy y se convierte en una nueva experiencia que disfrutar en nuestra capital. Una experiencia para aquellos que creen que la noche no es un lugar, sino una actitud, una forma de seguir disfrutando el día, y en el que la oscuridad se llena de luz. En el que la bandera de la noche está por encima de cualquier otra.

Teatro Eslava y su alma de Joy se transforman en un espacio en el que vibrar, disfrutar y desatar nuestras más profundas pasiones.

Una experiencia para descubrir las estrellas de la noche que iluminan las nuevas ciudades y las horas más oscuras, Djs y artistas de renombre que pondrán una nota de arte y color a nuestras almas.

Una propuesta que pondrá a Madrid en el foco del clubbing internacional y que será la nueva casa de los mejores artistas y propuestas del momento. Dando vida a todo su talento, su pasión y su visión sobre el mundo desde nuestro escenario. Un espacio desde el que siempre hemos vivido las cosas a nuestra manera.

Y así seguirá siendo.

Glitterbox

MASQUERADE

BEDOQUIN
PRESENTS
SAGA

SOLID
GROOVES

ROCK NIGHTS



Con piel de concierto.

Una caja de música.

Todos conocen a quién me dio su nombre, Bonifacio Eslava, pero pocos saben que por las venas de la familia corría la música desde siempre.

Su tío, Hilarión Eslava, fue uno de los directores más destacados del Conservatorio de Madrid, gran músico del S. XIX y uno de los grandes defensores de la cultura y ópera española. El apellido Eslava es sinónimo de cultura, arte y música.

Por eso somos un espacio en el que vivir lo mejor de nuestro arte, de esas notas que tan fácilmente nos ponen en pie y nos hacen vibrar, que corren también por nuestras venas. Un espacio que se ilumina de música cuando se apagan las luces, y en un fondo de tradición y sofisticación, irrumpen las notas que encienden nuestras almas. Un puente entre nuestro pasado y nuestro presente.

Eso es Teatro Eslava, noches de conciertos con carteles de actualidad y vanguardia, invitados especiales que convierten el Teatro Eslava en una caja de nuestra mejor música. Y sobre todo, continúan el legado del apellido, recuperando y manteniendo viva toda su alma.

INDIE POP
JAZZ
AMERICANA
SOUL
FLAMENCO
URBANA

TEATRO
ESLAVA

eventos@teatroeslava.com

eventos2@teatroeslava.com

+34 666 843 427

+34 630988434

Una experiencia muy OLEOLÁ